

Arche - Maison des Habitants – Champagne sur Seine  
Espace des Habitants – Villemer  
Territoire MSL

01/07

Repair Café



Arche – Maison des habitants

2/07

Permanence :  
Assistante sociale UDAF



Espace des habitants

02/07

LAEP



Arche – Maison des habitants

3/07

Permanence :  
Mission Locale



Espace des habitants

6/07

Lecture Gourmande



Ferme du Bois Piget à Dormelles

Arche - Maison des Habitants – Champagne sur Seine  
Espace des Habitants – Villemer  
Territoire MSL

6/07

Café Jeux  
Jeux d'enquête



Arche - Maison des habitants

7/07

Soirée détente  
Barbecue et Jeux d'ambiance



Arche – Maison des habitants

08/07

Sortie au Musée  
Bourdelle



Egreville

8/07

Atelier création  
Eventails



Espace des habitants

9/07

Faisons la fête à l'été



Foyer polyvalent de Montarlot

Arche - Maison des Habitants – Champagne sur Seine  
Espace des Habitants – Villemer  
Territoire MSL

9/07

Atelier d'écriture



Foyer polyvalent de Montarlot

10/07

Soirée détente  
Barbecue et Jeux d'ambiance



Espace des habitants

10/07

Permanence :  
Mission Locale



Arche – Maison des habitants

11/07

Repair Café



Espace des habitants

13/07

Part'âge



Espace des habitants

Arche - Maison des Habitants – Champagne sur Seine  
Espace des Habitants – Villemer  
Territoire MSL

13/07

Café Jeux  
Quiz cinéma

**Séniors**  
Café jeux pour les + de 60 ans  
Quiz sur le cinéma.  
Lundi 13 juillet à 14h30  
Arche - Maison des Habitants  
98 rue du Grande Champagne-sur-Seine  
Renseignements : 0164706307 - vie.sociale@ccmsl.com

Arche – Maison des habitants

15/07

Balade contée et croquée

**BALADE CONTÉE ET CROQUÉE**  
A la découverte de Nanteau-sur-Lunain, histoire, anecdotes...  
Le temps d'une balade, le long du circuit Racontez-moi Mon Village découvrez l'histoire de Nanteau-sur-Lunain en compagnie d'un conteur et d'une illustratrice.  
Mercredi 15 juillet 2026 de 14h30 à 17h  
Départ de la Mairie de Nanteau-sur-Lunain  
50 route de Lorrez-le-Bocage  
Tarif de 1,5 à 2,5 €  
SORTIE sur inscription  
Renseignements : 0164 32 81 83  
espacedeshabitants@ccmsl.com

Nanteau-Sur-Lunain

15/07

Papo'thé

**Papo'Thé**  
Adultes et séniers  
Mercredi 15 juillet 2026  
10h à 12h  
VENEZ ÉCHANGER ET DISCUTER autour d'un thé ou d'un café  
Gratuit  
Inscription obligatoire  
Renseignements : L'Espace des Habitants (tel. : 01 64 32 81 83)  
Contact : activites.msl@ccmsl.com

Espace des habitants

15/07

Sortie Ferme Pédagogique de Baume

**SORTIE PRÈS DE CHEZ VOUS**  
à la découverte d'une ferme pédagogique visite et atelier  
Mercredi 15 juillet 2026 de 11h à 15h  
Ferme pédagogique de Baume à Lorrez-le-Bocage  
SORTIE sur inscription  
Tarif de 3€ à 5€ (gratuit pour les moins de 3 ans)  
Renseignements : 01 64 70 63 07 / 01 64 32 81 83

Lorrez-Le-Bocage

17/07

Ciné plein air  
Jungle Cruise

**ZOOM**  
**CINÉ VILLAGE**  
**SOIRÉE CINÉMA EN PLEIN AIR : JUNGLE CRUISE**  
La doctresse Lily Houghton (Emily Blunt) quitte Londres pour explorer la jungle amazonienne à la recherche d'un remède miraculeux. Pour descendre le fleuve, elle engage Frank Wolff (Dwayne Johnson), un capitaine roublard. Le duo se lance alors dans une quête épique.  
Vendredi 17 juillet  
Salle polyvalente de Nonville  
À partir de 21h30, projection à 22h, gratuit, pour tous, apporter pique-nique, couverture, chaise.  
Vente de gourmandises par l'association 365 jours Parents

Salle polyvalente de Nonville

Arche - Maison des Habitants – Champagne sur Seine  
Espace des Habitants – Villemer  
Territoire MSL

22/07

Atelier numérique  
Pixel Art



Espace des Habitants

23/07

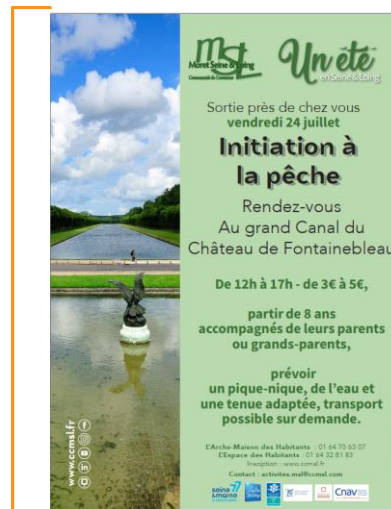
Faisons la fête à l'été



Paley

24/07

Sortie pêche



Château de Fontainebleau

28/07

Atelier création en famille  
« croc écran »



Arche – Maison des habitants

31/07

Atelier création en famille  
« tableau de routine »



Arche – Maison des habitants



**L'Espace des Habitants  
et  
L'Arche - Maison des habitants  
vous accueillent**

## HORAIRES

Jours	Matinée	Après-midi
Lundi	de 8h30 à 12h30	de 14h à 17h30
Mardi	de 8h30 à 12h30	de 14h à 17h30
Mercredi	de 8h30 à 12h30	de 14h à 17h30
Judi	de 8h30 à 12h30	fermé
Vendredi	de 8h30 à 12h30	de 14h à 17h*



**FERMETURE ESTIVALE**  
de l'Espace des Habitants  
du 01 au 16/08

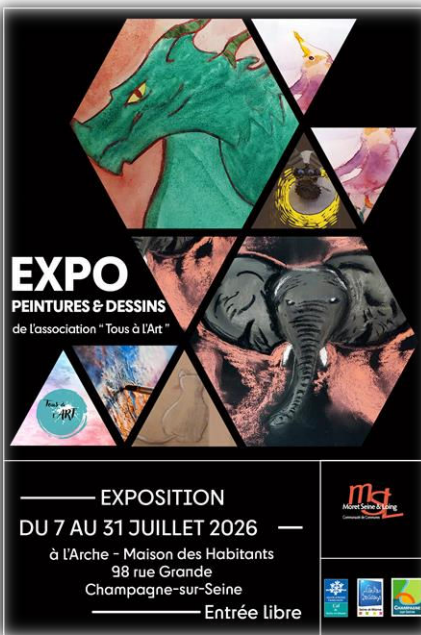


**Espace des Habitants**  
Rue des Marronniers à Villemer  
01.64.32.8.83  
[espacedeshabitants@ccmsl.com](mailto:espacedeshabitants@ccmsl.com)

**Arche - Maison des Habitants**  
98 rue Grande à Champagne Sur Seine  
01.64.70.63.07  
[vie.sociale@ccmsl.com](mailto:vie.sociale@ccmsl.com)

**EXPO**  
PEINTURES & DESSINS  
de l'association "Tous à l'Art"

EXPOSITION  
DU 7 AU 31 JUILLET 2026  
à L'Arche - Maison des Habitants  
98 rue Grande  
Champagne-sur-Seine  
Entrée libre




PATRIMOINE ♦ ATELIERS ♦ SPECTACLES ♦ ARTS NUMÉRIQUES

**FESTIVAL  
EMMENEZ-MOI...**

4 & 5 MONTCEAUX-LES-MEAUX  
10 & 11 PALEY  
JUILLET 2026

GRATUIT

seine 77 & marne  
LE DÉPARTEMENT



**mst**  
Moret Seine & Loing  
Communauté de Communes

**AQUABIKE & AQUAGYM**

Du 6 juillet au 28 août  
→ Aquagym  
lundi, jeudi et vendredi  
12h30 - 13h15  
→ Aquabike  
mardi  
12h30 - 13h15

Des séances dynamiques au rythme  
d'une musique entraînante,  
mélant exercices toniques et ciblés  
pour renforcer les abdos,  
le haut et le bas du corps.  
Une façon efficace et ludique de  
garder la forme dans l'eau !

Réservation à l'accueil  
ou sur  
[centre-aquatique-ccmsl.elisath.fr](http://centre-aquatique-ccmsl.elisath.fr)

Programme 2026  
[www.ccmsl.fr](http://www.ccmsl.fr)  
Sports, jeux, sorties,  
spectacles, ateliers...

Centre Aquatique du Grand Jardin  
Troute de Saint Mammès - Moret-sur-Loing  
77250 Moret-Loing-et-Orvanne



Et bien plus encore !

Retrouvez-nous  
sur les réseaux sociaux  
de la CCMSL

Actualités, idées sorties,  
temps forts, coulisses  
et bien plus encore !

et dans le programme  
**Un été  
Seine & Loing**

Programme 2026  
Sports, jeux, sorties,  
spectacles, ateliers...  
juin/juillet/août

**mst**  
Moret Seine & Loing  
Communauté de Communes

Toute la programmation estivale  
près de chez vous !

